

Mehrfamilienhaus

„Tischligweg“ - Huttingen

Efringen-Kirchen / OT Huttingen

Familienfreundliche Wohnungen



Lage:

Am Tischligweg 1, 79588 Efringen-Kirchen / OT Huttingen

Beschreibung/ Ausstattung:

- 6 Wohnungen mit 3,5 Zi.— 4,5 Zi. / Wohnflächen 82 m² - 115 m²
- bodentiefe Fenster für viel Lichtdurchflutung
- Barrierefreier Zugang durch Aufzugsanlage im Treppenhaus
- Wärmepumpe mit Fussbodenheizung in allen Räumen
- hochwertige Ausstattung
- umlaufender Laubengang mit Balkone/ Terrassen zu jeder Wohnung
- . Gartenanteil zu den Erdgeschosswohnungen

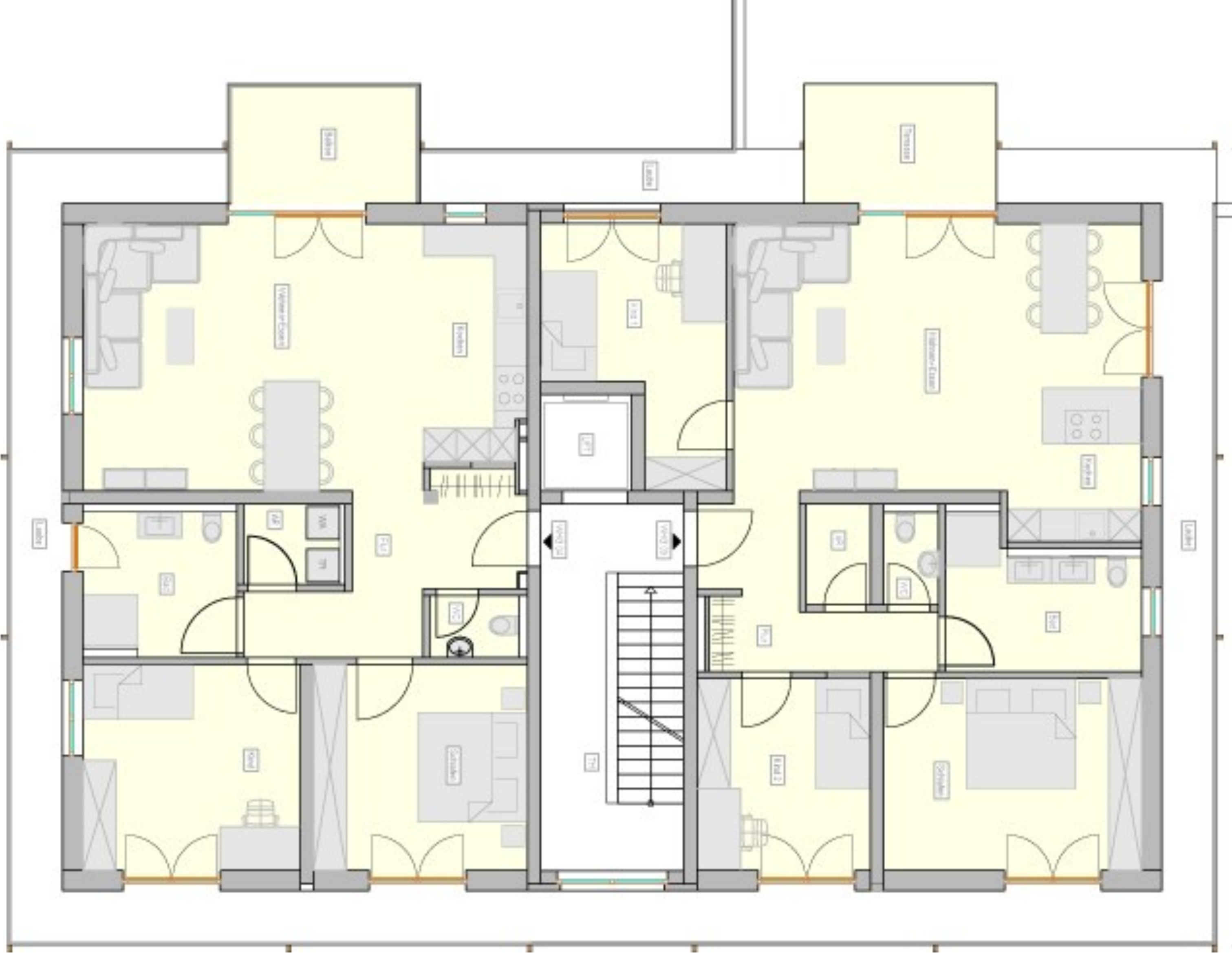
Fertigstellung geplant: Herbst 2023



Erdgeschoss



1. Obergeschoss



Dachgeschoss

