

AKTUELLES IMMOBILIENANGEBOT:

6 Reihenhäuser mit eigenem Garten

Materaweg 11, 79676 Weil a. Rh. - Märkt



Ihre Ansprechpartnerin

Laura Krebs

laura.krebs@kammerer-bau.de

0157 33142245

KAMMERER

PROJEKTBAU

Seite 1

Kammerer Projektbau GmbH

Beim Breitenstein 15

79588 Efringen-Kirchen

www.kammerer-bau.de

Reiheneckhaus Nr. 4



Ihre Ansprechpartnerin

Laura Krebs

laura.krebs@kammerer-bau.de

0157 33142245

KAMMERER

PROJEKTBAU

Seite 2

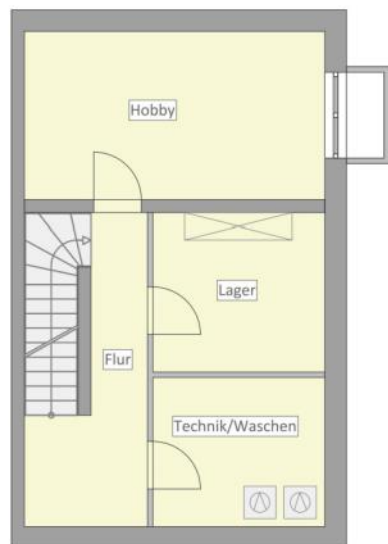
Kammerer Projektbau GmbH

Beim Breitenstein 15

79588 Efringen-Kirchen

www.kammerer-bau.de

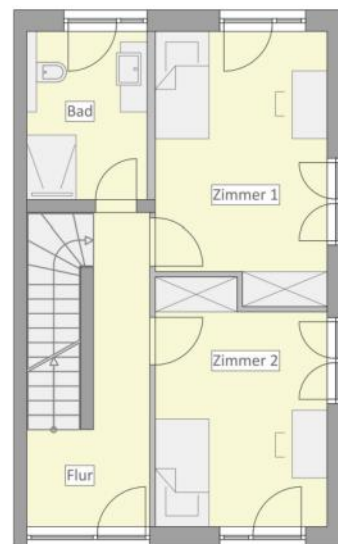
Untergeschoss



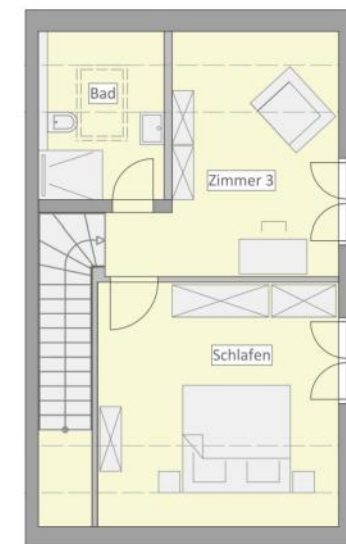
Erdgeschoss



Obergeschoss



Dachgeschoss



Reiheneckhaus Nr. 4

Ihre Ansprechpartnerin

Laura Krebs

laura.krebs@kammerer-bau.de

0157 33142245

KAMMERER

PROJEKTBAU

Seite 3

Kammerer Projektbau GmbH

Beim Breitenstein 15

79588 Efringen-Kirchen

www.kammerer-bau.de

Reiheneckhaus Nr. 4

Untergeschoss

Hobby	17,50 m ²
Flur	12,18 m ²
Lager	9,46 m ²
Technik/Waschen	8,88 m ²

Erdgeschoss

Kochen/Essen/Wohnen	29,56 m ²
Diele	11,94 m ²
AR	1,52 m ²
WC	2,91 m ²
Terrasse	12,78 m ²

Obergeschoss

Zimmer 1	15,53 m ²
Zimmer 2	14,03 m ²
Bad	7,01 m ²
Flur	8,36 m ²

Dachgeschoss

Zimmer 3	13,27 m ²
Schlafen	17,07 m ²
Bad	5,57 m ²

Gesamt Fläche Reihnhaus 4 187,57 m²
Wohn- und Nutzflächen ohne Abzüge

Ihre Ansprechpartnerin

Laura Krebs

laura.krebs@kammerer-bau.de

0157 33142245

KAMMERER

PROJEKTBAU

Seite 4

Kammerer Projektbau GmbH

Beim Breitenstein 15

79588 Efringen-Kirchen

www.kammerer-bau.de

Objektbeschreibung

In Weil am Rhein—OT Märkt entstehen aktuell 6 Reihenhäuser mit hochwertiger Ausstattung und eigenem Garten. Alle 6 Reihenhäuser wurden in Massivbauweise errichtet und sind mit eigenen Wärmepumpen ausgestattet.

Optimal eignen sich die Reihenhäuser für Familien.

Die zeitlose und zugleich moderne Architektur fügt sich in den ruhigen und sehr schönen Ortskern ein. Die Fußbodenheizung in allen Wohnräumen sowie die großzügigen Fensterfronten sorgen zudem für warme helle Räume und den gewissen Wohlfühlfaktor.

Weil am Rhein liegt im äußersten Südwesten Deutschlands im Dreiländereck mit Frankreich und der Schweiz in der Metropolregion Basel. Märkt ist der von der Fläche kleinste Stadtteil von Weil am Rhein und liegt zwischen der Kernstadt und der Gemeinde Efringen-Kirchen. Ein Kindergarten befinden sich direkt im kleinen Stadtteil. Einkaufsmöglichkeiten finden sich in Efringen-Kirchen, Eimeldingen und in Weil am Rhein. Auch Grenzgänger schätzen die Nähe zu Basel und die kurzen Anfahrtszeiten zur Arbeit.

Gerne vereinbaren wir einen persönlichen Termin mit Ihnen zur Besprechung und Besichtigung Ihres NEUEN Traumhauses.

Ihre Ansprechpartnerin

Laura Krebs

laura.krebs@kammerer-bau.de

0157 33142245

KAMMERER

PROJEKTBAU

Seite 5

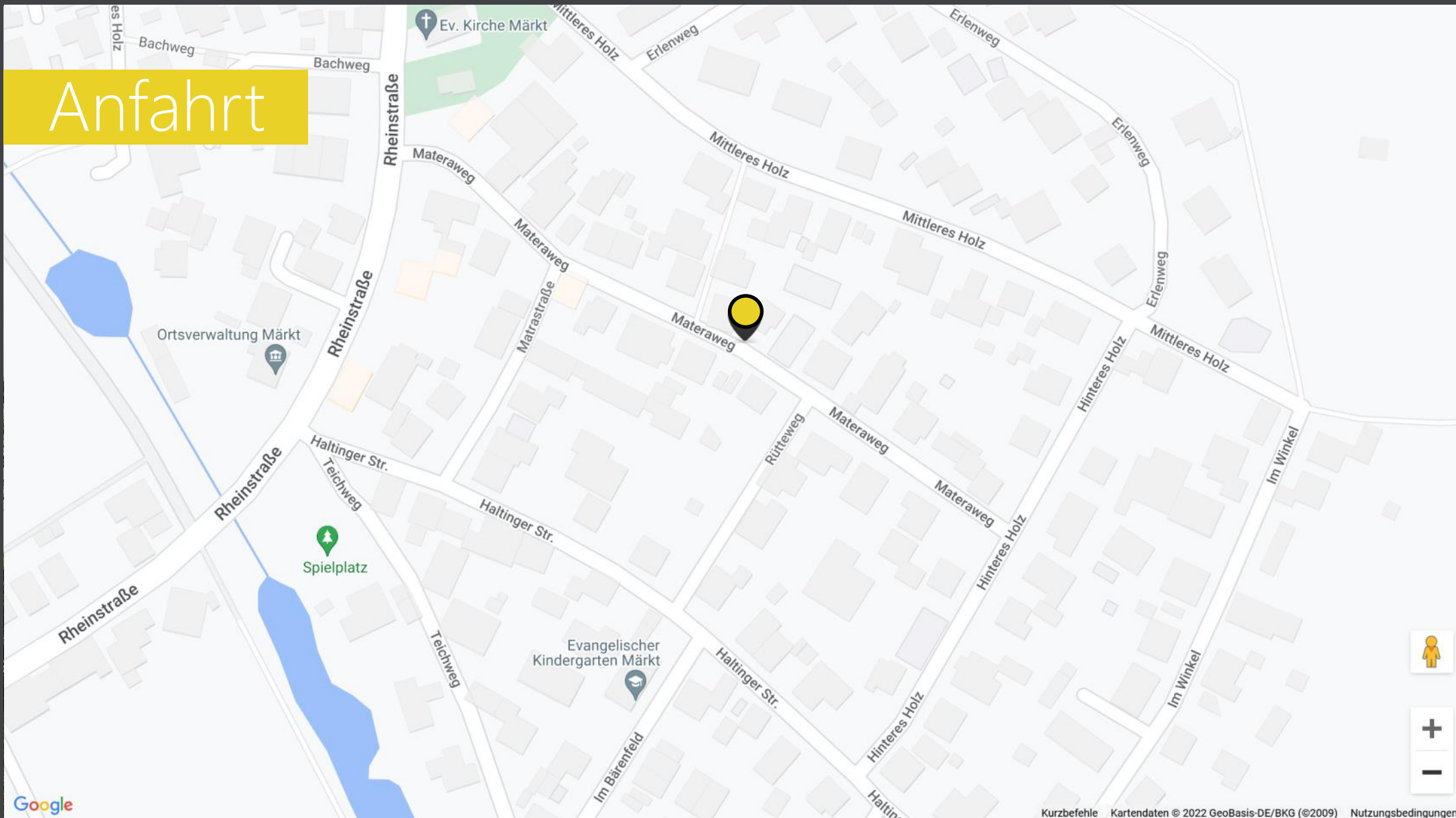
Kammerer Projektbau GmbH

Beim Breitenstein 15

79588 Efringen-Kirchen

www.kammerer-bau.de

Anfahrt



Ihre Ansprechpartnerin

Laura Krebs

laura.krebs@kammerer-bau.de

0157 33142245

KAMMERER

PROJEKTBAU

Seite 6

Kammerer Projektbau GmbH

Beim Breitenstein 15

79588 Efringen-Kirchen

www.kammerer-bau.de